

家庭的でぬくもりのある保育園

株式会社 森のおうち

小規模認可保育所

森のおうちひよこルーム

さいたま市浦和区常盤9-30-16 政紙ビル2F

最寄り駅:JR 京浜東北線「北浦和駅」から徒歩4分

園児数:19名

平成30年開園

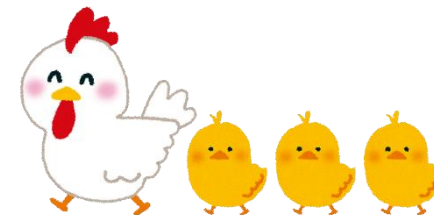


保育園に入ると、子どもたちの明るい声が響き渡り、かわいい笑顔が溢れていました。

子どもたち一人ひとりの気持ちに寄り添い、先生と子どもたちが一つの家族のようでした。

園長先生は、「何よりも子どもたちがかわいくて、活気があって一日があっという間に過ぎてしまう」と話されていました。

また、「働く先生たちの笑顔も大切と考えており、職員間のコミュニケーションも大切にしている」と仰っていました。



保育園からのメッセージ

保育室はまぶしいほどのお日さまの光が入り、窓から見える北浦和公園の緑にはとっても癒されます。

広々とした敷地内に日本庭園・美術館・アスレチック風の遊具や噴水広場・水遊びスペースもあり、この公園でみんなでのびのびしながら毎日を遠足気分ですごしています。

