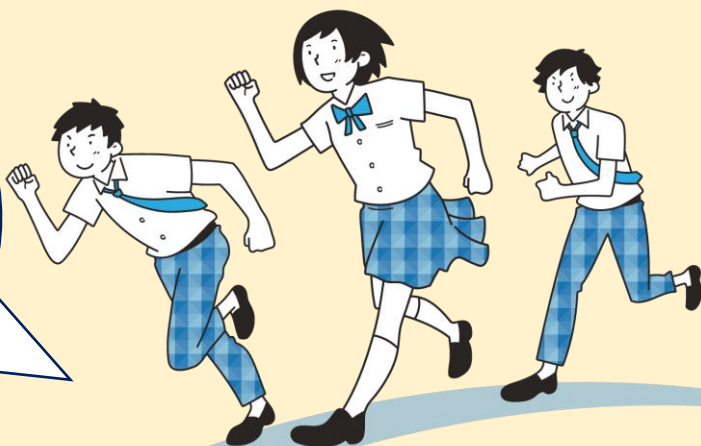


目指せ介護福祉士!介護の世界へGO

介護福祉士を目指す高校生 のための応援給付金

給付生
募集



募集期間再延長しました!

募集
対象

2022年度の県内在住かつ在学の高校卒業予定者で、
県内の介護福祉士養成校への進学を希望する者

募集人数

30名程度 ※学業の成績並びに世帯の経済的状況を勘案し決定します

給付金

3万円 受験料や参考書の購入経費、
キャンパス訪問時の旅費等に活用下さい

応募締切

令和4年8月1日～1月31日(書類必着)
なお、募集定員に達し次第募集を締め切ります

申し込み

申請書類はQRコードを読み取り本会HPからダウン
ロードできます
ご不明な点は下記までお問合せください



問合せ先

社会福祉法人 埼玉県社会福祉協議会
〒330-8529 さいたま市浦和区針ヶ谷4-2-65彩の国すこやかプラザ内
電話：048-833-8033 FAX：048-833-8062

