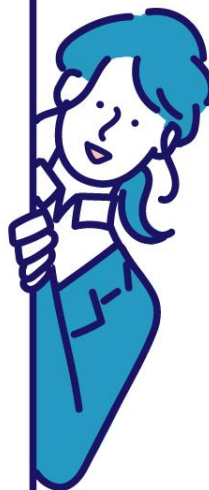


福祉業界 就職

オープニング セミナー

オンライン (Zoom) 開催



私の働く世界

のぞいてみよう！



11月27日 日曜日 13時~15時

定員
450名

参加費
無料

対象者 2024年3月卒業の学生
今から就職活動について考えたい学生など

内容 (1) 福祉業界における就職活動のはじめかた
(2) 就活を終えたばかりの先輩に聞く！他

裏面も
チェック！



お申込みは、右のQRコードから！

※受付完了後、確認メールが届きますので、
必ず御確認ください。

※変更やキャンセルの場合は、
お電話でお申し出ください。

申込期日
11月25日正午



主催 社会福祉法人埼玉県社会福祉協議会・一般社団法人日本ソーシャルワーク教育学校連盟埼玉県支部

お問い合わせ 埼玉県社会福祉協議会 福祉人材センター ☎ 048-833-8033

セミナーの目的

福祉現場や行政等の
就職活動経験者が登壇予定!!

本格的な就職活動を見据えた学生の中には、「いつ・何から始めたら良いか」「業界研究や自己分析の進め方」等、漠然とした悩みを抱えている学生は少なくありません。

本事業は、これから就職活動をスタートさせる学生に対し、適切な情報提供を行うとともに、既に就職活動を終えた先輩の体験等を通し、自身のこれからのイメージをしていただくことを目的に開催するものです。



就職活動スタート目前！お役立ち情報

その1

無料で使える求職支援サービス **福祉のお仕事**

FUKUSHI-JOB SEARCH

福祉のしごとの求人検索や応募、紹介状の発行、指定した都道府県の福祉人材センターからイベント情報等の配信等充実した機能が満載♪

→QRコードまたは「福祉のお仕事」で検索



その2

直接相談・情報収集するなら **福祉人材センター**

「就職活動の方法や情報収集の手段を教えてほしい・・・」

「気になる施設で見学をしてみたい・・・」

「施設や事業所の求める人物像を応募前に知りたい・・・」

福祉業界の進路に関するお悩みは、

埼玉県福祉人材センターへ！



窓口相談はもちろん、面談会や相談会も随時開催中♪

福祉業界の就業支援に係る各種貸付のご案内も可能♪

主催

社会福祉法人埼玉県社会福祉協議会・一般社団法人日本ソーシャルワーク教育学校連盟埼玉県支部

お問い合わせ

埼玉県社会福祉協議会 福祉人材センター

☎ 048-833-8033