



# 面談 オープン トーク

令和元年10月21日

埼玉県福祉人材センター  
橋本実郎

# ワーク1 みんな初めて!!

---

初めての人とはじめての話をしましょう

最初は テーブルメンバーと 25分  
後半は 他テーブルメンバーと 25分

お互いに 聴く、話す、知る、覚える。  
対話が人間関係の始まりです!

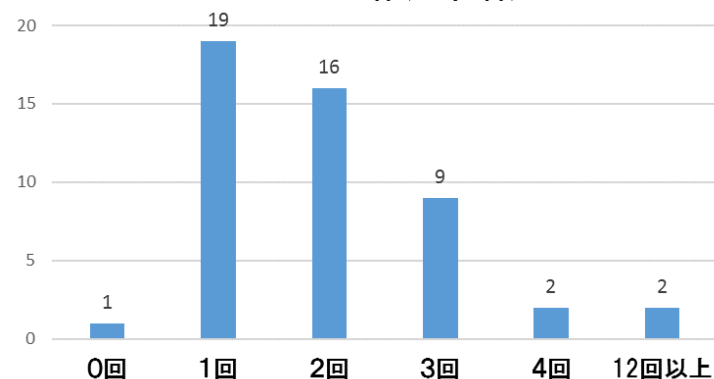


# 事前課題からのトピックス

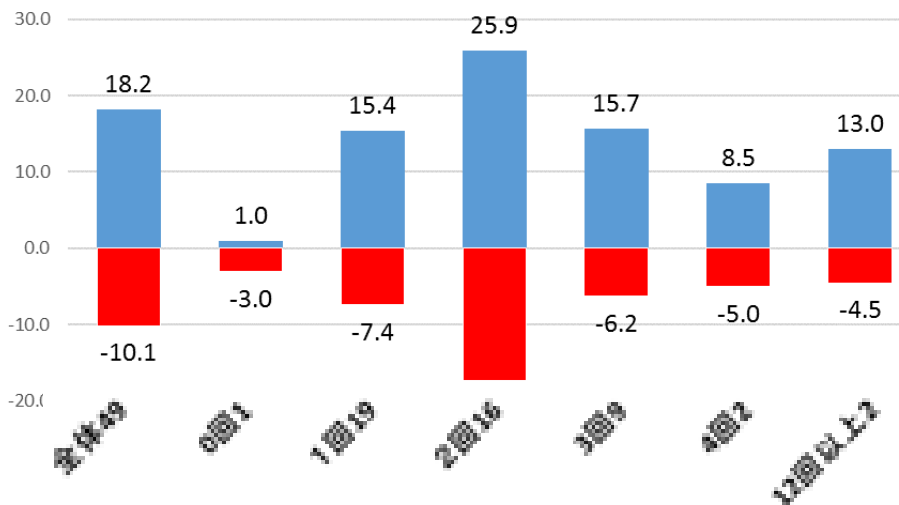
## 「面談回数」 と 「採用数－離職数」

10月9日時点での回答(49件)で集計したものです、

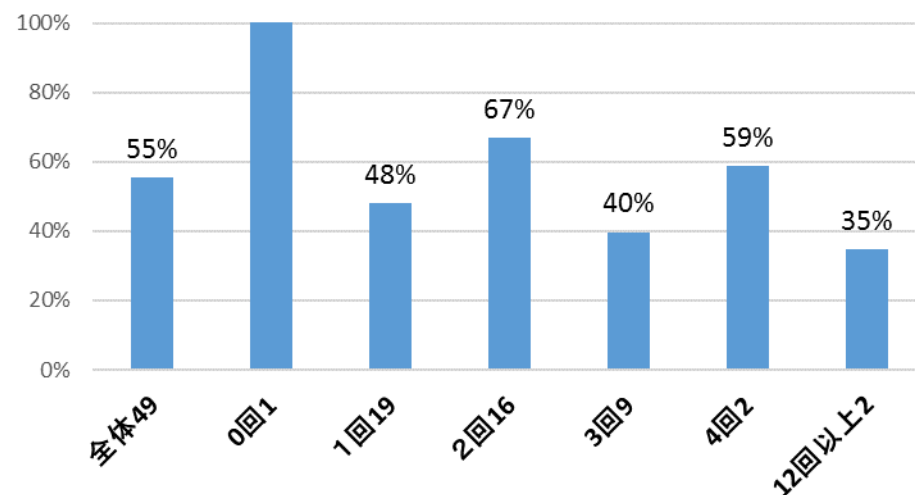
全体(49回答)



採用者数と離職者数の平均



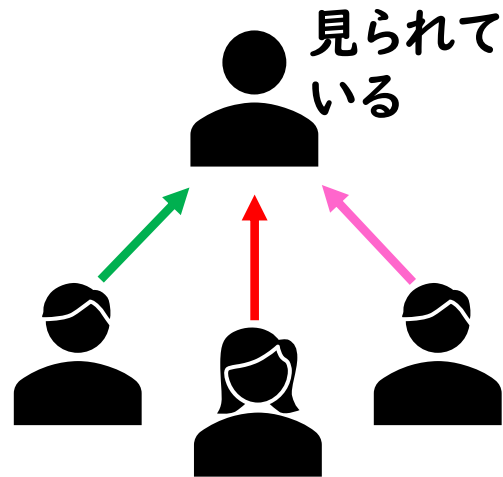
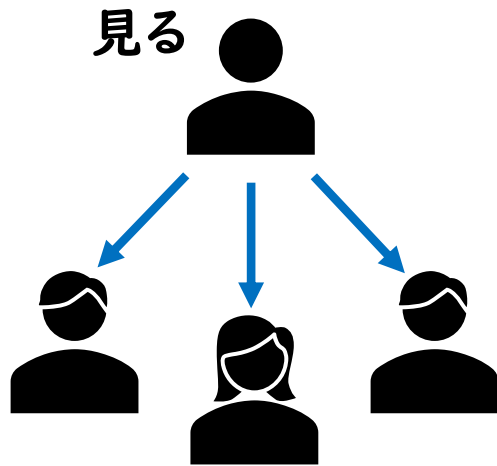
採用者数に対する離職者数の比率





# ワーク2 みんなで考えよう!?

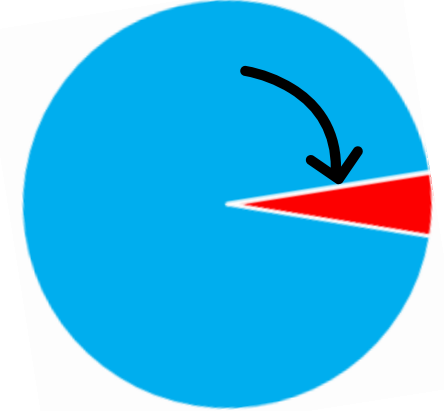
## 面談前後



1/365

Sunday	Monday	Tuesday	Wednesday	Thursday	Friday	Saturday
30	1	2	3	4	5	6
7	8	9	10	11	12	13
14	15	16	17	18	19	20
21	22	23	24	25	26	27
28	29	30	31	1	2	3

ビフォア



365

Sunday	Monday	Tuesday	Wednesday	Thursday	Friday	Saturday
30	1	2	3	4	5	6
7	8	9	10	11	12	13
14	15	16	17	18	19	20
21	22	23	24	25	26	27
28	29	30	31	1	2	3

アフター

